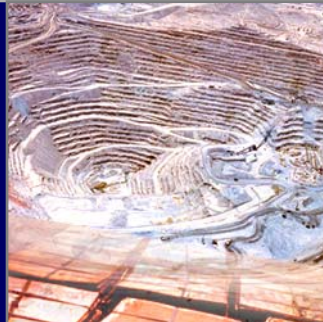


La Ruta del Desarrollo II: del Tercer al Segundo Mundo



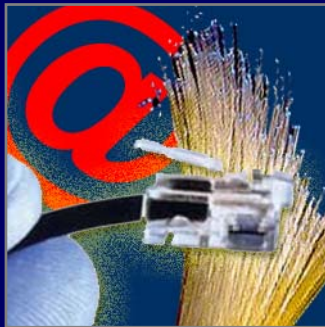
Chile Exportador



Chile Top One



Chile Sin Inflación



Chile Conectado



Chile con Calidad de Vida para Todos



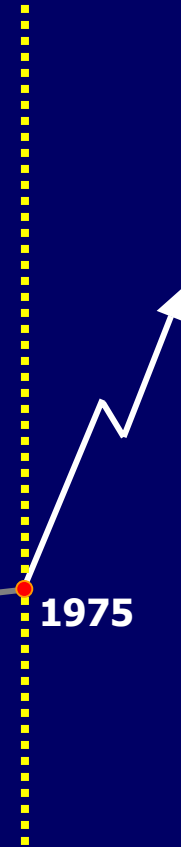
Chile Pionero

1810

1956

1975

"La sociedad chilena, en los últimos 20 años, ha cambiado a una velocidad desconocida, respecto de sus 500 años de vida anterior. Y este gran cambio es lo más grande que ha habido en la historia". *Sol Serrano, historiadora (1995).*



El Desafío del Bicentenario: del Segundo al Primer Mundo

AGENDA PRO-CRECIMIENTO “ACELERADO”

- 1) No hacer daño:** no al “royalty” minero, forestal, pesquero, etc.; no a la “siesta por ley”; no más alzas de impuestos.
- 2) Transformar el Código del Trabajo en un Código del Empleo.**
- 3) Desgravar utilidades reinvertidas,** la mejor fuente de expansión de las Pymes, y eliminar subsidios a negocios particulares.
- 4) Cerrar “hoyos negros” fiscales** (licencias maternas, sistema reparto FF.AA., subsidios Sence, promoción agrícola, crédito fiscal, donaciones a ONGs) y **mantener superávit estructural en ciclo alcista.**
- 5) Educación privada para todos:** Vouchers a los padres, escuelas con dueño (profesores, microempresarios), subcontratación de pruebas alternativas de calidad, y transparencia total.
- 6) Salud privada con incentivos correctos: Cuenta de Ahorro para la Salud (CAS),** con seguro catastrófico obligatorio, como opción adicional para la cotización obligatoria del 7% (hoy sólo entre Fonasa e Isapres).
- 7) FF.AA. con opción al sistema previsional de capitalización,** con bono por retiro anticipado y extensión de la carrera militar.
- 8) Codelco S.A.: Capitalismo popular** con el 51% de las acciones, recogiendo para el Estado el alza de valor que la gestión privada generará para el otro 49%.
- 9) Maximizar la flexibilidad sistémica** (TLC con China, India y Japón; país bilingüe y digital, movilidad regional, capitales de riesgo, remuneraciones y jornadas variables) como atenuante a oscilaciones externas.
- 10) Nuevo paradigma del Estado:** Sólo funciones esenciales (15% del PIB), radical mejoría de eficiencia con administración gerencial basada en incentivos y tecnología de punta, y Muralla China entre política y negocios.

